

ENQUETE

Les TPE - PME et les ressources humaines au 1^{er} semestre 2023

PRINCIPAUX ENSEIGNEMENTS

HAUSSE DES SALAIRES

- Deux tiers des dirigeants ayant au moins un salarié (66 %) ont augmenté les salaires au 1^{er} trimestre 2023, de manière collective et/ou individuelle. Dans 60 % des entreprises concernées, la hausse de la rémunération est comprise entre 3 % et 6 %, tandis que près de 2 entreprises sur 10 ont augmenté les salaires de plus de 6 %.
- De plus, 42 % des dirigeants interrogés prévoient de verser cette année la prime de partage de la valeur et un quart (24 %) verseront de l'intéressement ou de la participation à leurs salariés. Les PME ne sont donc pas en reste sur les augmentations de salaires.

RECRUTEMENT

- Un dirigeant interrogé sur deux (48 %) cherche actuellement à recruter, ce qui continue à être une épreuve pour les 87 % qui éprouvent des difficultés à trouver le bon profil. Il est toutefois à signaler une « « tendance baissière » : en novembre 2022, 53 % souhaitaient recruter et 91 % rencontraient des difficultés.
- Parmi ces entreprises rencontrant des difficultés de recrutement, 37 % n'ont tout simplement reçu aucune candidature, alors bien même que 32 % ont une ou plusieurs offres d'emploi non pourvues depuis... plus d'un an.
- Il est à noter les prémices des conséquences de la crise du logement qui s'annonce. Déjà 1 candidat sur 10 renonce car il rencontre des difficultés pour se loger. Et cela ne fera que s'accroître si rien n'est fait pour revoir les textes applicables depuis peu (DPE...)
- La mise en place de mesures incitatives à l'embauche des seniors, réclamées par la CPME, est plus que jamais nécessaires, seuls 19 % des dirigeants interrogés considérant que le décalage de l'âge minimal de départ à la retraite les poussera à embaucher des seniors.
- Les difficultés de recrutement ont un impact significatif sur l'activité, puisque 64 % des dirigeants concernés refusent des commandes ou des ventes. Notre pays se prive ainsi d'une création de richesses dont elle aurait pourtant grand besoin.

SEMAINE DE JOURS / COMPTE EPARGNE TEMPS UNIVERSEL

- La semaine de 4 jours ne convainc pas les chefs d'entreprise. Près de 8 sur 10 (78 %) ne sont pas prêts à la mettre en place dans leur entreprise.
- De la même façon, près de 7 dirigeants sur 10 (66 %) sont opposés à la mise en place d'un compte épargne temps universel dans leur entreprise.

Le gouvernement devra tenir compte de l'avis de ceux qui créent la richesse et l'emploi. Tout passage en force serait désastreux.

LA REMUNERATION DES SALARIES A AUGMENTE EN CE DEBUT D'ANNEE

Seules les entreprises ayant au moins un salarié ont été interrogées.

▪ Rémunération des salariés :



66 % des dirigeants interrogés ont augmenté les salaires (hausses générales et/ou individuelles) au 1^{er} trimestre de cette année.

- ▶ Dans 60% des cas, l'augmentation moyenne de la rémunération des salariés dans l'entreprise est comprise entre 3 % et 6%.
- ▶ Dans 16% des cas, l'augmentation est de plus de 6%

▪ Autres modes de rémunération :

42 % des dirigeants interrogés prévoient de verser en 2023 la prime de partage de la valeur.

24 % versent de l'intéressement ou de la participation à leurs salariés.

▪ Compte épargne temps universel :



66 %

des dirigeants interrogés sont défavorables à la mise en place dans leur entreprise d'un compte épargne temps universel.

LES DIFFICULTES DE RECRUTEMENT NE CESSENT DE PENALISER LES ENTREPRISES

▪ Recrutement de nouveaux salariés



48 %

des dirigeants interrogés cherchent à embaucher.

- ▶ 53 % dans l'enquête CPME de novembre 2022

Parmi ces dirigeants cherchant à recruter (soit sur 48 % du panel interrogé) :

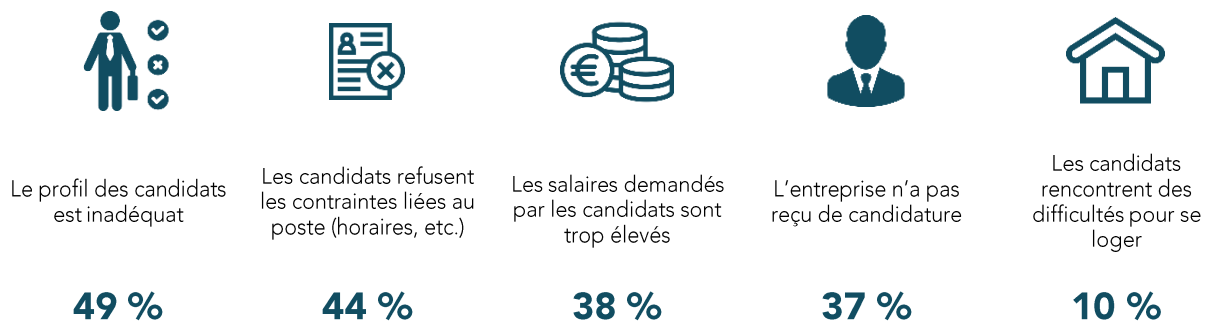


87 %

éprouvent des difficultés dans le processus de recrutement.

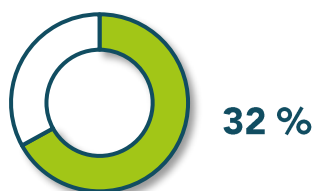
- ▶ 91 % dans l'enquête CPME de novembre 2022

Les principales raisons évoquées par les dirigeants pour expliquer les difficultés de recrutement :



Lecture : 37 % des dirigeants rencontrant des difficultés de recrutement expliquent cette situation par l'absence de candidature reçue.

Conséquences sur les offres d'emploi proposées par les entreprises :



des dirigeants interrogés qui rencontrent des difficultés de recrutement ont une ou plusieurs offres d'emploi non pourvues depuis plus d'un an.

▪ Impact sur le chiffre d'affaires de l'entreprise :



des dirigeants interrogés signalent que les difficultés de recrutement les contraignent à renoncer à des marchés ou réduire l'activité de leur entreprise.

▪ Recrutement de personnes seniors :



des dirigeants interrogés déclarent que le décalage de l'âge minimal de départ à la retraite les incitera à embaucher des seniors.

▪ Opinion des dirigeants sur la semaine de quatre jours :



des dirigeants interrogés se disent opposés à la mise en place de la semaine de 4 jours dans leur entreprise.

METHODOLOGIE



Étude basée sur 1.528 de dirigeants de TPE-PME

Les résultats de cette enquête sont définis sur la base de réponses volontaires. Un redressement des résultats par secteurs a été réalisé.



L'échantillon a été interrogé via l'envoi d'un questionnaire en ligne auprès des adhérents de la CPME.



L'enquête s'est déroulée du 5 au 23 avril 2023.

Icones réalisées par Freepik de www.flaticon.com